

# Intervensi Spesifik untuk Percepatan Penurunan Stunting

dr. Maria Endang Sumiwi, MPH  
Direktur Jenderal Kesehatan Masyarakat

“Orientasi Hasil Survei Status Gizi Indonesia Tahun 2023”



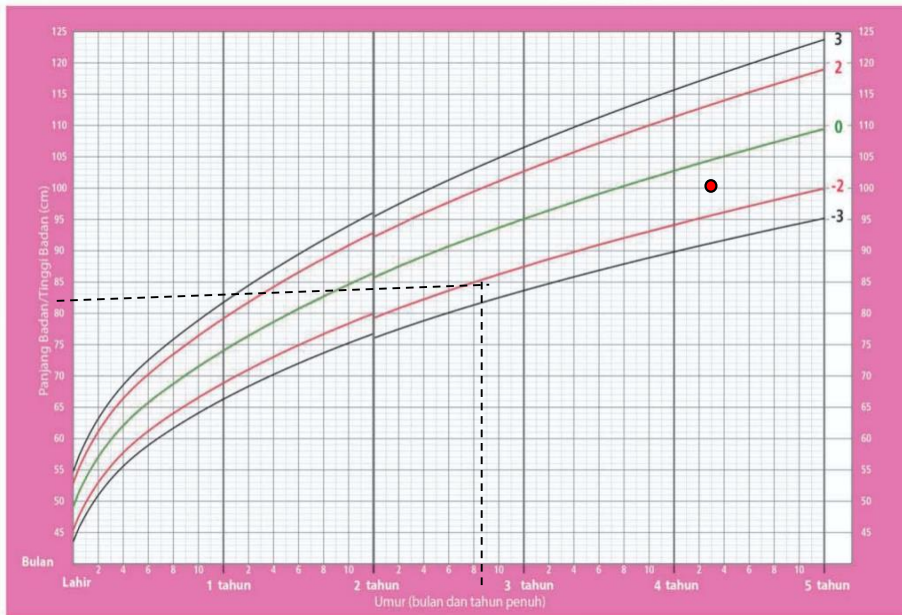
# Stunting Diukur Menggunakan Parameter Tinggi Badan Menurut Umur

- Stunting adalah tinggi badan menurut umur  $< -2SD$  di bawah kurva pertumbuhan normal WHO
- Kurva pertumbuhan normal WHO merupakan **single reference (referensi tunggal)** bagi semua anak di dunia
- Bila mendapatkan asupan gizi dan lingkungan yang adekuat setiap anak di dunia memiliki pertumbuhan linear yang sama. Pertumbuhan linear merupakan penanda kuat tumbuh kembang pada balita.

1

Grafik Panjang Badan/Tinggi Badan Menurut Umur Anak Perempuan 0-5 tahun

DIISI OLEH TENAGA KESEHATAN

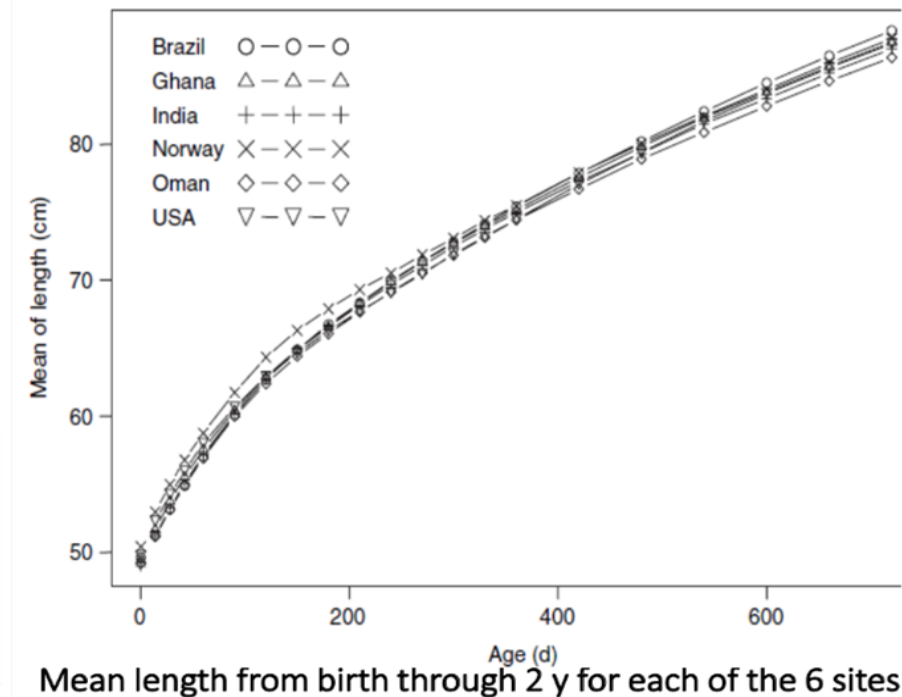
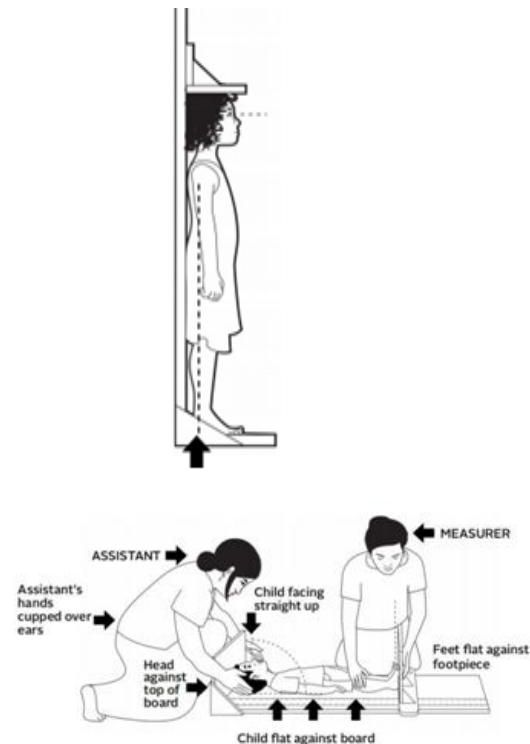


Tenaga Kesehatan memploting hasil pengukuran dan menatalaksana segera sesuai Permenkes Standar Antropometri Anak dan Pedoman Pelaksanaan SDIDTK

Orangtua, kader kesehatan memantau pertumbuhan dan perkembangan anak sesuai umur

2

## WHO Growth Standards



# TREN STATUS GIZI BALITA INDONESIA

	Hasil Riskedas		Hasil SSGI				
	2013	2018	2019	2021	2022		
<i>Stunting</i>	37,6	30,8	27,7	24,4	 2,8	<b>21,6</b>	
<i>Wasting</i>	12,1	10,2	7,4	7,1	 0,6	<b>7,7</b>	
<i>Underweight</i>	19,6	17,7	16,3	17,0	 0,1	<b>17,1</b>	
<i>Overweight</i>	11,8	8,0	4,5	3,8	 0,3	<b>3,5</b>	

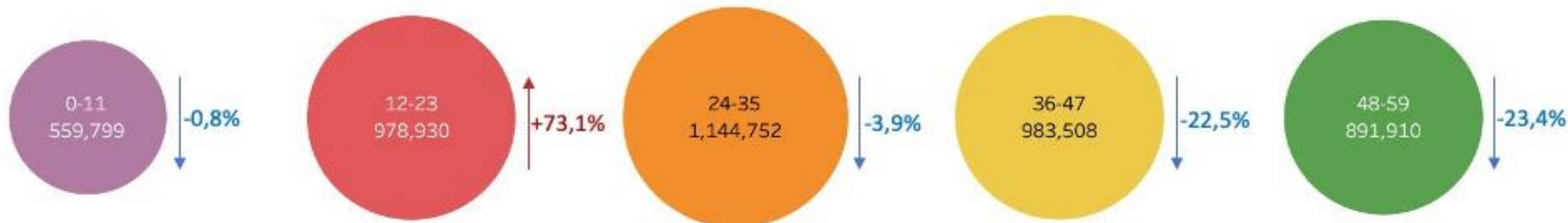
Jumlah anak stunting 2021  
Total: 5.253.404



Ekspektasi jumlah anak stunting 2022  
Total: 4.754.223

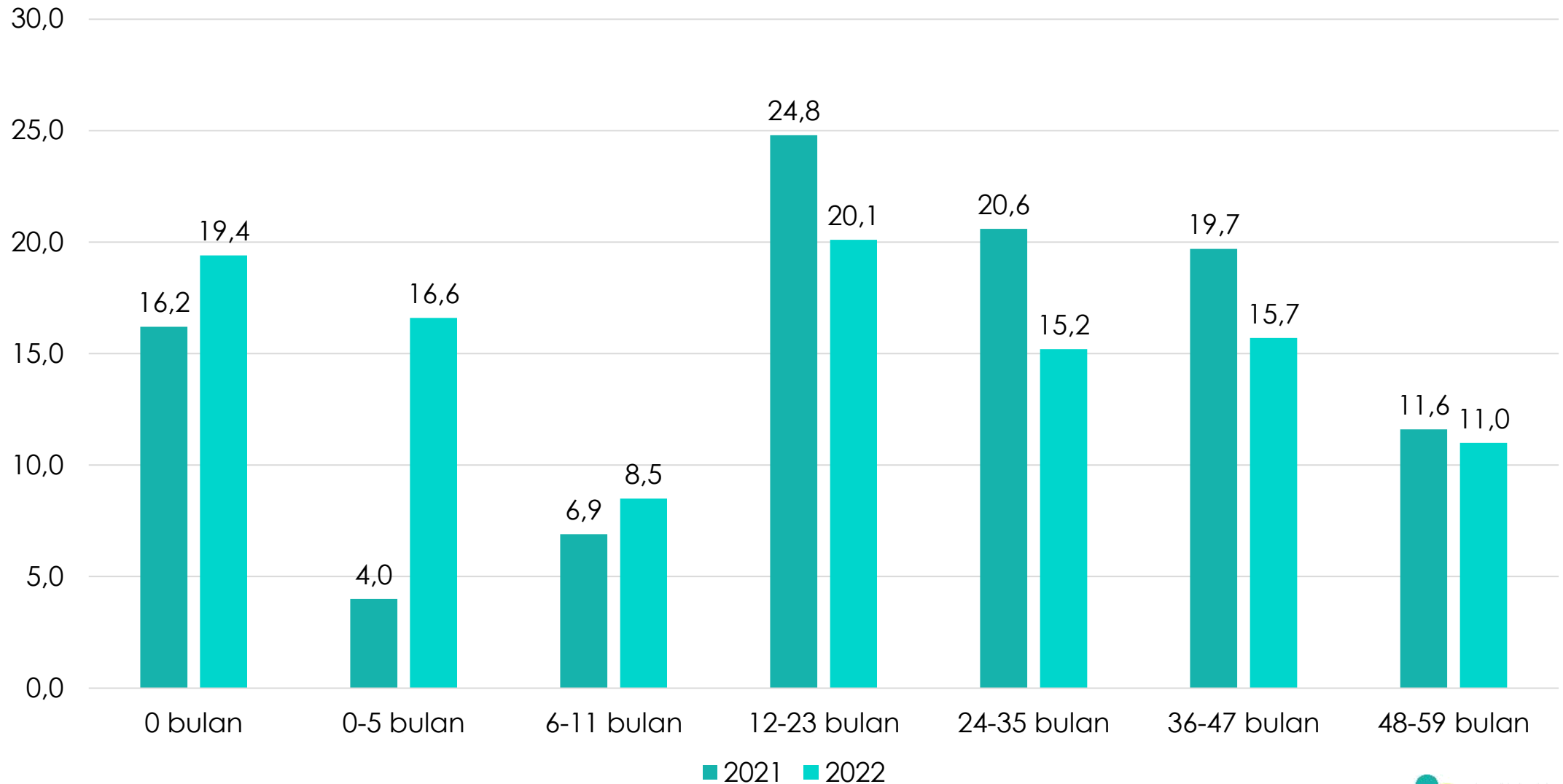


Jumlah anak stunting 2022  
Total: 4.558.899

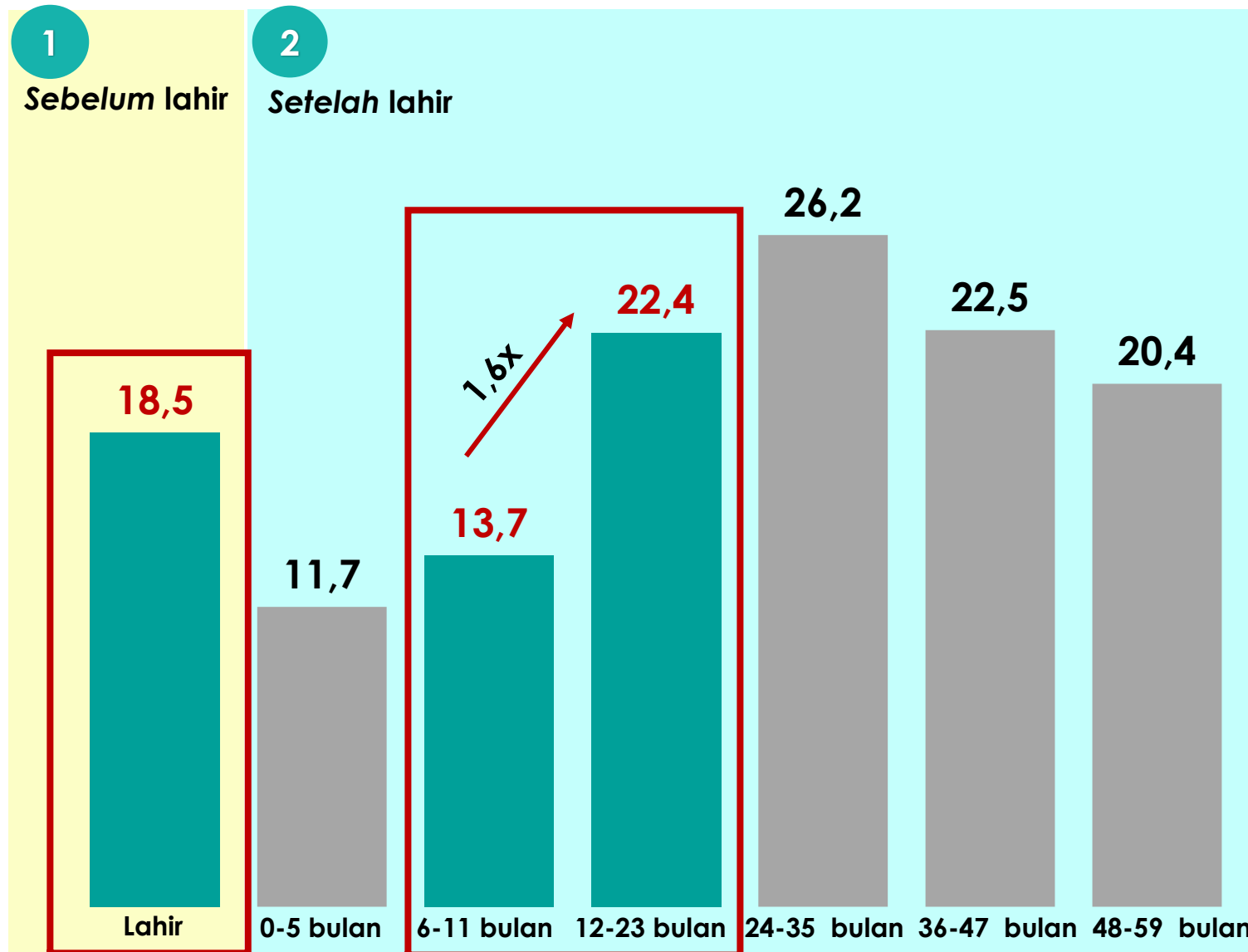


Balita

# PREVALENSI STUNTING KAB XXX, PENURUNAN STUNTING 2,3% 17,5% PADA TAHUN 2021 MENJADI 15,2% PADA TAHUN 2022



# Sebelas intervensi spesifik stunting



## Intervensi Spesifik (30%)

- 1 **Skrining anemia** Remaja Putri
- 2 Konsumsi Tablet Tambah Darah (TTD) remaja putri
- 3 **Pemeriksaan kehamilan (ANC)** Ibu Hamil
- 4 Konsumsi Tablet Tambah Darah (TTD) ibu hamil
- 5 Pemberian makanan tambahan bagi Ibu Hamil Kurang Energi Kronis (KEK)
- 6 **Pemantauan pertumbuhan balita** Balita
- 7 ASI eksklusif
- 8 Pemberian MPASI kaya protein hewani bagi baduta
- 9 Tata laksana balita dengan masalah gizi (*Weight faltering, underweight, gizi kurang, gizi buruk dan stunting*)
- 10 Peningkatan cakupan & perluasan imunisasi
- 11 Edukasi remaja, ibu hamil, dan keluarga termasuk pemecuan bebas Buang Air Besar Sembarangan (BABS)

# Rencana Aksi 5 Gerakan Cegah Stunting

Membangun **5 Gerakan Cegah Stunting** yang dilaksanakan bersama masyarakat oleh mitra, *private sector*, *civil society organizations*, universitas, mahasiswa, dll, untuk meningkatkan pengetahuan, cakupan layanan dan pemberdayaan masyarakat

## Aksi Bergizi

**Sasaran:** Remaja (Siswa-siswi SMP/ sederajat dan SMA/ sederajat)

**Kegiatan:**

- Screening anemia olahraga pagi
- Sarapan Bersama
- Konsumsi Tablet Tambah Darah

## Bumil Sehat

**Sasaran:** Ibu Hamil

**Kegiatan:**

- Pemeriksaan kehamilan
- Konsumsi tablet tambah darah
- Konsumsi makanan tambahan
- Kelas ibu hamil.

## Posyandu Aktif

**Sasaran:** Kader, Balita, Ibu dan Keluarga Balita

**Kegiatan:**

- Pembelian alat antropometri untuk Posyandu
- Pelatihan kader
- Pemberian makanan tambahan kaya protein hewani (makan bersama)

## Jambore Kader

**Sasaran:** Kader Kesehatan

**Kegiatan:**

- Jambore kader
- Lomba kader terampil
- Lomba Posyandu

## Cegah Stunting Itu Penting

**Sasaran:** semua kalangan

**Aktivitas:**

- Produksi konten
- Edukasi di berbagai platform: TV, Radio, Media Cetak, Media Sosial,
- Talkshow dan Seminar,
- Podcast, Storyline Film
- Penyuluhan

# 1 Gerakan #AksiBergizi

**Kegiatan:** Skrining anemia, olahraga pagi, sarapan sehat, dan konsumsi Tablet Tambah Darah



Bogor (Jawa barat), 21 Juli 2022



Banten, 26 Juli 2022



Aceh, 5 September 2022



Aksi Bergizi Nasional, 26 Oktober 2022



Secara serentak **Gerakan Akzi Bergizi di 34 Provinsi** dilaksanakan pada 26 Oktober 2022. Total sekitar **6.420 sekolah** dengan sekitar **2.189.871 siswa** berpartisipasi

**Perlu pengawalan :**

- Sekolah tidak hanya deklarasi Aksi Bergizi tetapi rutin melaksanakan kegiatan setiap minggu
- Memastikan terlapor ke sigizi terpadu tepat waktu

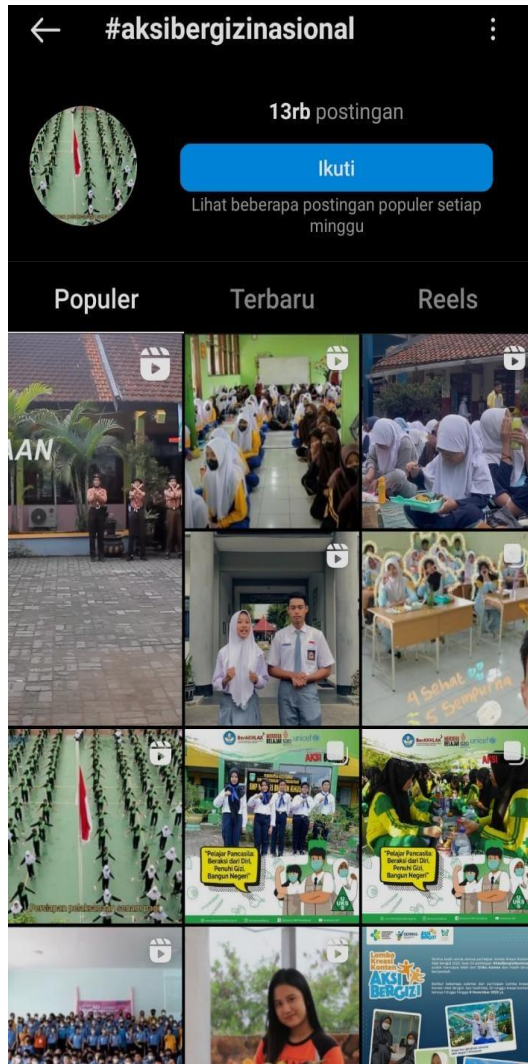
PROVINSI	% SEKOLAH MELAKSANAKAN AKSI BERGIZI	% REMATRI MINUM TTD	% REMATRI DISKRINING HB
ACEH	70,07%	8,27%	39,18%
SUMATERA UTARA	63,22%	35,09%	26,11%
JAWA BARAT	45,86%	47,83%	33,52%
JAWA TENGAH	71,19%	30,00%	48,19%
JAWA TIMUR	57,17%	59,10%	44,83%
BANTEN	28,85%	62,68%	41,19%
NTB	12,89%	38,28%	38,39%
NTT	43,24%	61,04%	31,05%
KALIMANTAN BARAT	11,37%	48,92%	44,24%
KALIMANTAN SELATAN	43,71%	37,23%	35,43%
SULAWES TENGGARA	68,13%	29,96%	58,61%
SULAWESI BARAT	5,10%	24,65%	15,94%
SUMATERA BARAT		41,13%	50,00%
RIAU		24,10%	27,70%
JAMBI		46,36%	29,91%
SUMATERA SELATAN		56,01%	75,69%
BENGKULU		69,43%	24,40%
LAMPUNG		46,16%	46,30%
KEPULAUAN BANGKA BELITUNG		79,72%	74,71%

Sumber: Gsheet Monitoring Stunting, Sigizi Terpadu per 02/02/23

# Gerakan #AksiBergizi di Media Sosial

Aksi Bergizi Nasional, 26 Oktober 2022

#Instagram. 13.000 postingan, 3200 postingan Facebook



PROVINSI	% SEKOLAH MELAKSANAKAN AKSI BERGIZI	% REMATRI MINUM TTD	% REMATRI DISKRINING HB
KEPULAUAN RIAU		71,28%	19,76%
DKI JAKARTA		49,83%	33,31%
DI YOGYAKARTA		57,00%	42,23%
BALI		93,22%	17,42%
KALIMANTAN TENGAH		54,28%	41,06%
KALIMANTAN TIMUR		38,31%	25,36%
KALIMANTAN UTARA		70,78%	42,05%
SULAWESI UTARA		17,53%	24,99%
SULAWESI TENGAH		43,19%	38,60%
SULAWESI SELATAN		60,70%	20,71%
GORONTALO		13,16%	27,42%
MALUKU		18,88%	32,82%
MALUKU UTARA		35,43%	29,21%
PAPUA BARAT		2,19%	6,54%
PAPUA		15,88%	23,96%
INDONESIA	)	46,42%	40,55%

Sumber: Gsheet Monitoring Stunting, Sigizi Terpadu per 02/02/23



PROVINSI	% PUSKESMAS PUNYA USG	% DOKTER TERLATIH USG	% BUMIL PERIKSA ANC (K6 Tw4)	% BUMIL KONSUMSI TTD	% BUMIL KEK DAPAT PMT
ACEH	60,11%	26,59%	53,36%	77,67%	93,52%
SUMATERA UTARA	33,50%	11,06%	81,11%	81,59%	86,57%
JAWA BARAT	72,33%	39,43%	78,69%	90,49%	85,68%
JAWA TENGAH	63,64%	69,66%	82,94%	79,07%	87,56%
JAWA TIMUR	88,45%	76,39%	74,92%	89,87%	86,05%
BANTEN	89,52%	77,82%	84,59%	89,36%	94,13%
NTB	85,14%	100,00%	74,68%	86,44%	89,64%
NTT	64,78%	12,06%	51,45%	77,84%	84,40%
KALIMANTAN BARAT	85,48%	16,13%	56,49%	84,90%	84,71%
KALIMANTAN SELATAN	43,46%	21,52%	64,40%	125,87%	87,22%
SULAWES TENGGARA	40,54%	23,65%	43,53%	71,34%	84,57%
SULAWESI BARAT	79,59%	51,02%	72,78%	71,03%	93,76%
SUMATERA BARAT	58,78%	52,31%	58,33%	81,72%	97,63%
RIAU	77,78%	43,59%	60,15%	76,33%	93,33%
JAMBI	48,79%	12,56%	61,46%	87,90%	97,32%
SUMATERA SELATAN	85,51%	34,01%	78,84%	91,22%	94,88%
BENGKULU	57,54%	40,22%	49,02%	83,64%	98,74%
LAMPUNG	67,94%	54,89%	57,31%	90,63%	88,58%
KEPULAUAN BANGKA BELITUNG	85,94%	67,19%	80,27%	91,21%	100,00%



PROVINSI	% PUSKESMAS PUNYA USG	% DOKTER TERLATIH USG	% BUMIL PERIKSA ANC	% BUMIL KONSUMSI TTD	% BUMIL KEK DAPAT PMT
KEPULAUAN RIAU	73,12%	75,27%	79,94%	88,08%	98,61%
DKI JAKARTA	4,76%	11,43%	63,17%	91,09%	98,71%
DI YOGYAKARTA	76,86%	94,21%	49,01%	85,68%	98,73%
BALI	74,17%	48,33%	74,66%	91,81%	95,07%
KALIMANTAN TENGAH	46,83%	29,27%	66,36%	81,43%	97,78%
KALIMANTAN TIMUR	75,53%	44,15%	71,31%	87,01%	90,54%
KALIMANTAN UTARA	87,50%	69,64%	66,93%	83,97%	93,68%
SULAWESI UTARA	58,59%	15,08%	51,70%	64,12%	97,44%
SULAWESI TENGAH	91,63%	41,94%	66,07%	78,49%	96,18%
SULAWESI SELATAN	71,86%	58,64%	75,73%	81,58%	86,08%
GORONTALO	78,49%	50,54%	57,53%	81,47%	95,81%
MALUKU	75,68%	24,23%	33,88%	70,66%	90,31%
MALUKU UTARA	71,43%	29,25%	53,57%	58,65%	87,86%
PAPUA BARAT	21,60%	30,06%	18,09%	18,44%	99,07%
PAPUA	20,82%	3,86%	25,41%	30,68%	32,27%



# #Posyanduaktif

## #JamboreKader

Sumber: Data Penyediaan Antropometri DAK & APBN, ePPGBM penimbangan Agustus per 02/02/2022

Jumlah posyandu: 303.540  
Posyandu punya antropometri 42.510

PROVINSI	% POSYANDU AKTIF	% POSYANDU PUNYA ALAT ANTROPOMETRI*	% BALITA DIPANTAU PERTUMBUHAN	WEIGHT FALTERING	GIZI KURANG	GIZI BURUK
ACEH	6,71%	27,6%	79,21%	128.544	15.955	2.593
SUMATERA UTARA	5,38%	13,8%	80,88%	232.639	10.941	2.208
JAWA BARAT	5,77%	9,8%	87,22%	1.065.106	99.094	11.021
JAWA TENGAH	5,66%	9,6%	73,40%	687.906	101.712	15.866
JAWA TIMUR	32,46%	10,6%	57,70%	1.278.283	103.320	22.242
BANTEN	2,81%	10,2%	84,53%	404.803	29.642	7.497
NTB	19,33%	6,8%	89,31%	184.922	23.281	2.124
NTT	0,67%	18,8%	83,09%	104.809	32.656	4.138
KALIMANTAN BARAT	1,14%	12,4%	46,21%	43.340	12.218	2.588
KALIMANTAN SELATAN	29,41%	22,7%	80,11%	79.354	13.730	2.490
SULAWES TENGGARA	14,88%	30,4%	62,79%	47.860	3.902	514
SULAWESI BARAT	2,16%	28,6%	85,83%	31.539	4.189	610
SUMATERA BARAT	7,36%	24,1%	78,88%	51.636	15.877	2.708
RIAU	25,41%	127,7%	64,4%	106.327	11.151	1.898
JAMBI	7,67%	93,6%	34,6%	9.250	4.223	579
SUMATERA SELATAN	6,62%	125,1%	67%	90.742	7.308	1.574
BENGKULU	47,16%	109,9%	70,8%	6.949	1.342	165
LAMPUNG	36,52%	198,5%	113,3%	210.461	13.449	1.433
KEPULAUAN BANGKA BELITUNG	33,66%	35%	77,9%	36.239	1.081	49

\*alat antropometri terstandar yang diadakan mulai tahun 2022

**MEJA 2**  
(PENIMBANGAN)

# #Posyanduaktif

## #JamboreKader

Sumber: Data Penyediaan Antropometri DAK & APBN, ePPGBM penimbangan Agustus per 02/02/2022

Jumlah posyandu: 303.540  
Posyandu punya antropometri 42.510

PROVINSI	% POSYANDU AKTIF	% POSYANDU PUNYA ALAT ANTROPOMETRI	% BALITA DIPANTAU PERTUMBUHAN	WEIGHT FALTERING	GIZI KURANG	GIZI BURUK
KEPULAUAN RIAU	19,78%	12,1%	88,30%	33.633	3.327	547
DKI JAKARTA	22,50%	TAD	81,64%	36.625	5.806	844
DI YOGYAKARTA	20,16%	21,2%	81,20%	76.993	8.053	366
BALI	25,70%	46,3%	76,33%	83.082	2.696	283
KALIMANTAN TENGAH	19,42%	42%	51,69%	29.629	4.318	888
KALIMANTAN TIMUR	8,50%	43,9%	45,99%	45.875	8.099	1.265
KALIMANTAN UTARA	0,00%	12,7%	50,61%	5.730	1.468	261
SULAWESI UTARA	2,49%	30,1%	88,77%	11.716	2.416	250
SULAWESI TENGAH	11,10%	61,9%	74,61%	47.129	8.828	1.593
SULAWESI SELATAN	9,44%	26,3%	87,47%	132.660	17.756	2.474
GORONTALO	45,89%	27%	70,91%	14.337	2.434	496
MALUKU	0,00%	79,9%	62,07%	30.176	5.133	766
MALUKU UTARA	15,38%	51,9%	73,47%	22.249	3.924	595
PAPUA BARAT	0,00%	13,1%	35,27%	9.583	2.912	945
PAPUA	0,00%	6%	32,61%	15.829	3.920	1.055

**MEJA 2**  
(PENIMBANGAN)

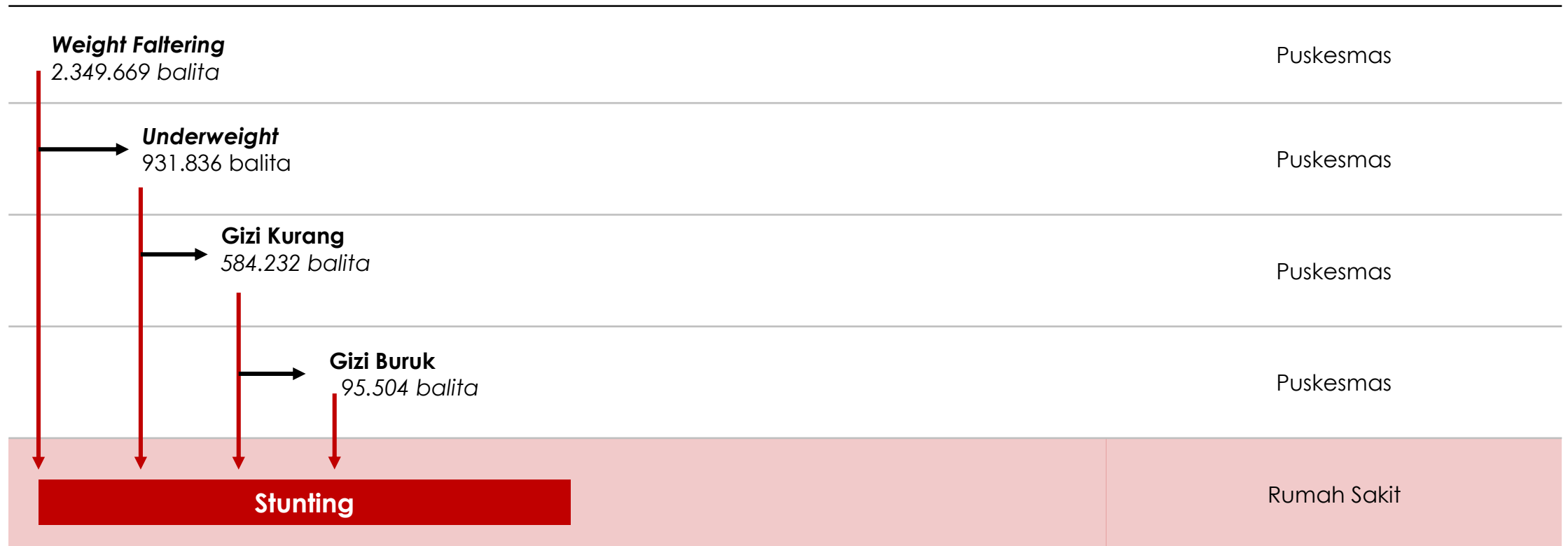
# Pengukuran Panjang Badan Balita



# Pencegahan stunting jauh lebih efektif dibandingkan pengobatan stunting

## Proses Balita Menuju Stunting<sup>1</sup>

## Lokasi Intervensi



Sumber:

1. e-PPGBM Agustus 2022 (data 15 Januari 2022)
2. Interim report Pilot PMT Lokal di 31 Kab/Kota Tahun 2022
3. Final report Pilot Aksi Cegah Stunting di 14 Kab/Kota Tahun 2022

**125 Kab/Kota dengan ketahanan Pangan dan Kapasitas Fiskal Daerah baik perlu menganggarkan Makanan Tambahan Lokal Bumil KEK dan Balita bermasalah gizi**

**12 Provinsi Prioritas**

No	Kabupaten/Kota	No	Kabupaten/Kota	No	Kabupaten/Kota
1	Kota Banda Aceh	30	Cilacap	59	Sidoarjo
2	Simalungun	31	Banyumas	60	Mojokerto
3	Deli Serdang	32	Banjarnegara	61	Jombang
4	Langkat	33	Kebumen	62	Nganjuk
5	Kota Medan	34	Purworejo	63	Bojonegoro
6	Bogor	35	Magelang	64	Tuban
7	Cianjur	36	Boyolali	65	Lamongan
8	Bandung	37	Sukoharjo	66	Gresik
9	Garut	38	Grobogan	67	Bangkalan
10	Tasikmalaya	39	Blora	68	Kota Kediri
11	Ciamis	40	Pati	69	Kota Malang
12	Kuningan	41	Jepara	70	Kota Surabaya
13	Cirebon	42	Demak	71	Pandeglang
14	Majalengka	43	Semarang	72	Lebak
15	Sumedang	44	Pekalongan	73	Tangerang
16	Indramayu	45	Pemalang	74	Serang
17	Subang	46	Tegal	75	Kota Tangerang
18	Purwakarta	47	Brebes	76	Kota Cilegon
19	Karawang	48	Kota Surakarta	77	Kota Serang
					Kota Tangerang Selatan
20	Bekasi	49	Kota Semarang	78	Selatan
21	Bandung Barat	50	Ponorogo	79	Lombok Timur
22	Pangandaran	51	Tulungagung	80	Kota Mataram
23	Kota Bogor	52	Blitar	81	Ketapang
24	Kota Sukabumi	53	Malang	82	Kota Pontianak
25	Kota Bandung	54	Lumajang	83	Tanah Bumbu
26	Kota Cirebon	55	Jember	84	Kota Banjarmasin
27	Kota Bekasi	56	Banyuwangi	85	Kota Kendari
28	Kota Depok	57	Probolinggo		
29	Kota Tasikmalaya	58	Pasuruan		

**22 Provinsi**

No	Kabupaten/Kota	No	Kabupaten/Kota
1	Kota Padang	21	Kota Jakarta Utara
2	Siak	22	Bantul
3	Kota Pekanbaru	23	Sleman
4	Kota Jambi	24	Kota Yogyakarta
5	Muara Enim	25	Badung
6	Lahat	26	Gianyar
7	Musi Rawas	27	Buleleng
8	Musi Banyuasin	28	Kota Denpasar
9	Banyu Asin	29	Kotawaringin Timur
	Penukal Abab		
10	Lematang Ilir	30	Kutai Kartanegara
11	Kota Palembang	31	Berau
12	Tanggamus	32	Kota Balikpapan
13	Lampung Timur	33	Kota Samarinda
14	Lampung Tengah	34	Kota Manado
15	Kota Bandar Lampung	35	Banggai
16	Kota Batam	36	Morowali
17	Kota Jakarta Selatan	37	Bone
18	Kota Jakarta Timur	38	Kota Makassar
19	Kota Jakarta Pusat	39	Merauke
			Kab. Kepulauan
20	Kota Jakarta Barat	40	Seribu

# Rencana Aksi Implementasi Tahun 2023

No	Kegiatan	Target	Paling lambat
1	Semua remaja putri kelas 7 dan 10 dilakukan Skrining Hb	Semua rematri	Maret
4	Pelaksanaan Aksi Bergizi di semua SMP SMA dan sederajat	Semua sekolah	Maret
5	Pemenuhan USG	1.865 Puskesmas	November
6	Pelatihan USG bagi dokter	2.756 Puskesmas	November
7	Pembentukan jejaring ANC dan rujukan stunting	Semua kabupaten	Maret
8	Pemenuhan sarana antropometri di Posyandu	131.618 Posyandu	Maret - Agustus
9	Semua posyandu mampu pengukuran standard dan mampu mendeteksi masalah gizi	Semua posyandu	Maret
10	Semua Puskesmas dan RS mampu tatalaksana masalah gizi ( <i>weight faltering</i> , BB Kurang, Gizi Kurang, Gizi Buruk, Stunting)	Nakes di 10.321 puskesmas	Maret

# ARAHAN

1. Semua sekolah dan pesantren setingkat SMP SMA melaksanakan aksi bergizi,.
2. Semua ibu hamil melakukan pemeriksaan kehamilan.
3. Semua puskesmas mampu menangani ibu hamil anemia dan ibu hamil KEK agar bayi lahir  $> 48$  cm dan  $> 2500$  gr. Desa berkontribusi dalam penanganan ibu hamil anemia dan ibu hamil KEK.
4. Semua balita dipantau pertumbuhan setiap bulan.
5. Semua posyandu mampu melakukan pemantauan pertumbuhan setiap bulan.
6. Semua kader mampu mendeteksi balita dengan perlambatan pertumbuhan.
7. Semua balita yang mengalami perlambatan pertumbuhan diberikan intervensi secepatnya.
8. Semua posyandu dan puskesmas melakukan edukasi protein hewani cegah stunting dengan isi piringku segmen khusus
9. Semua puskesmas mampu menangani balita yang mengalami perlambatan pertumbuhan. Desa berkontribusi dalam penanganan balita yang mengalami perlambatan pertumbuhan





**KEMENTERIAN  
KESEHATAN  
REPUBLIK  
INDONESIA**

# Faktor-faktor yang mempengaruhi adanya penurunan Stunting : Inisiasi Menyusu Dini (IMD), Pemberian ASI, Sumber Protein Hewani dan Konseling Gizi

